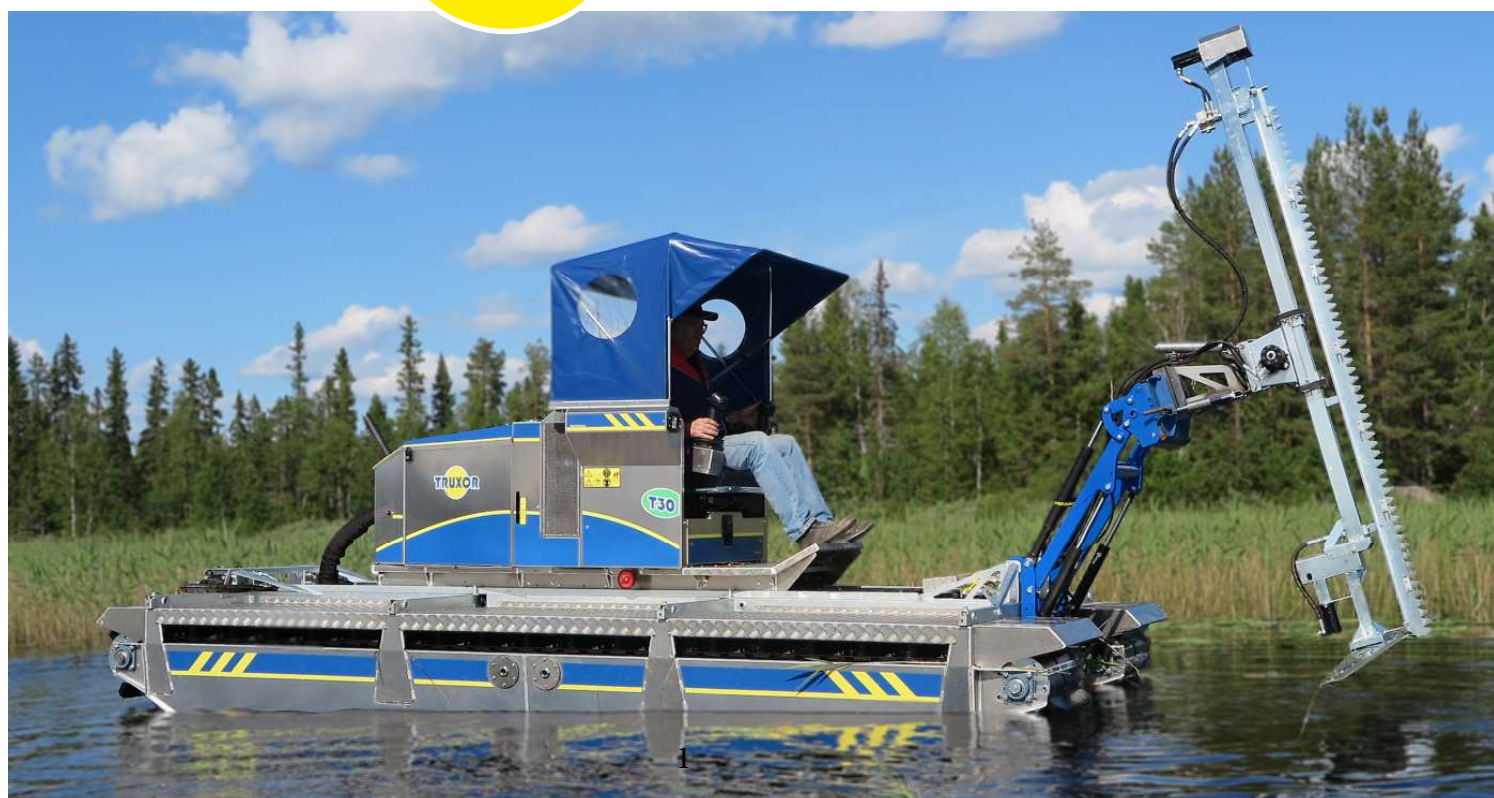


TRUXOR T-serien





TRUXOR T-serien

25 år med Truxor

2019 är det 25 år sedan den första Truxormaskinen lanserades på marknaden. Sedan starten 1994 har det hänt mycket i utvecklingen av våra maskiner. Vår långa erfarenhet av teknik och produktutveckling samt nära kontakt med kunder och återförsäljare världen över ligger till grund för den nya generationen Truxormaskiner, T-serien. T-serien har uppdaterats med ett flertal nyheter:

- *Lättchassi i höghållfast stål*
- *Lyftarm med parallellföring*
- *Snabbfäste X4*
- *LED arbetsbelysning*
- *Digital skärm*
- *Digital teknik som förbättrar maskinens prestanda och underlättar service*

Den digitala skärmen gör det även möjligt att justera vissa av maskinens funktioner, t ex drivbandens balans och hastighet, justering av flöde på hydrauluttag 1 och 2, nödkörning m.m.

Hydraulsystem med termostat

Ett modernt hydraulsystem ökar prestandan när hydrauloljans temperatur överstiger 40 grader. För att uppnå optimal temperatur kontrollerar en termostat minimumtemperatur. Rätt hydrauloljetemperatur ökar prestandan och ger en bättre driftekonomi.

T-serien erbjuder maskiner med olika typer av motorer, anpassade efter miljökrav och förhållanden på världsmarknaden.



Ergonomisk förarmiljö med digital skärm.





Lyftarm med parallellföring. Verktygsfäste utrustat med halvautomatiskt snabbfäste X4 för snabbt byte av verktyg.



Låsbar utdragbar förvaring.



Lättåtkomligt motorrum underlättar service.



Den flyttbara förarplatsen regleras hydrauliskt och fungerar som motvikt vid tunga lyft i vatten.



Viktfordelningsystemet ger ett lågt marktryck och flytkapacitet till maskinen och erbjuder unika möjligheter för arbeten i känsliga miljöer.



TRUXOR T20

Truxor T20 är byggd med en 24,8 hk motor och uppfyller de senaste miljökraven. Modellen är idealisk för vassklippning och uppsamling av vattenväxter. T20 är utrustad med ett hydrauliskt uttag för drift av klippverktyg. Kapaciteten lämpar sig väl för vassklippning. För verktyg som kräver mer effekt, rekommenderar vi maskiner från T-serien med högre kapacitet.

Tekniska specifikationer Truxor T20	
MOTOR: DIESEL Kubota D1305 E4B-EU EPA/CARB Tier 4 + EU Stage V, 3 cylindrar, 18.5 kW/24.8 hp at 2,600 rpm. Max torque 80.0 Nm at 1700 rpm. BRÄNSLETANK: 35 l	HÖGER JOYSTICK: Lyft, tilt, viktfördelning
KYLSYSTEM: Kombikylare dieselmotor/hydraulsystem. Luftintaget till kylaren har filter (förhindrar smuts i kylceller). Termostat styr hydrauloljans temperatur vilket ökar maskinens prestanda.	INSTRUMENTPANEL: Digital skärm för hastighet, varvtal, motortemperatur, oljetryck dieselmotor, timräknare, bränslemätare, hydrauloljetemperatur, hydraul tryck, hydraul flöde, nödkörning, klocka m.m.
ELSYSTEM: Automatisk stoppfunktion vid överhettad motor eller för lågt oljetryck. Varningssystem för körning i maximal lutning. 4 st LED arbetsbelysning.	DIMENSIONER: Total längd max. 5030 mm, min 4700 mm, Total bredd 2080 mm. Total höjd max 2600, min 2020 mm. Vikt T20: 1340 kg.
HYDRAULSYSTEM: Hydraulpump med variabelt displacement (LS), 45 cm ³ /r. Hydrauleffekt: 14.1 hk. Hydraultank: 19 l, system 33 l. Cyklonteknik forcerad avluftning. Miljövänligt system med automatstopp av dieselmotorn om oljenivån sjunker mer än 8 liter. (Minimerar oljeutsläpp). Hydraulventil: 6 funktioner. Styrsystem: Reglering av samtliga ventiler med CAN-bus.	KÖRHASTIGHET: 0-100 m/min. FRONTLYFT: Lyftkraft 350 kg, X4-fäste för snabbt byte av verktyg. Automatisk låsning av verktyg. MATERIAL: Drivband: (paddelband) tillverkade i gummi. Paddlar och glidlistor i stark plast. Pontoner tillverkade i saltvattenbeständig aluminium. Stålkonstruktionen är varmförzinkad.
FÖRARPLATS: Ergonomisk justerbar förarstol med termostatstyrd eluppvärmd sits. Fällbar hytt. Justerbara styrreglage.	ART NR: 94-T20
VÄNSTER JOYSTICK: Körning framåt/back/höger/vänster. Hastighet regleras med joystick och med reglage för precisionskörning. Reglage för hydrauluttag 1.	GARANTI: 24 månader eller 1000 drifttimmar. TILLVAL: Miljövänlig hydraulolja. Panolin ersätter standard hydraulolja. T20 33 liter Art nr: 94-T20E



TRUXOR T30

Truxor T30 är optimerad enligt de senaste miljökraven och är utrustad med en bensinmotor från Kubota. Motorn ger ett högt vridmoment vid låga varv, vilket minskar bränsleförbrukningen. Maskinen har fem hydrauluttag. Den kraftfulla motorn gör T30 passande för arbete med samtliga verktyg i vårt sortiment.

Tekniska specifikationer Truxor T30

MOTOR: Bensin Kubota WG1605-G-E3 EPA Tier2/CARB Tier 3 + EU Stage V 33 kW/44 hk vid 2,600 v/min. Max torque 118.0 Nm vid 2400 v/min. **BRÄNSLETANK:** 35 l

KYLSYSTEM: Kombinerat motor/hydraulsystem. Kylarens luftintag är utrustad med ett filter (förhindrar smuts i kylarcellerna). Termostaten kontrollerar hydrauloljetemperaturen och förbättrar maskinens prestanda.

ELSYSTEM: 12V/60 Amp, 45 ah battery. Automatisk stoppfunktion vid överhettad motor eller för lågt oljetryck. Varningssystem för körning i maximal lutning. 4 st LED arbetsbelysning.

HYDRAULSYSTEM: Hydraul pump med variabelt displacement (LS), 60 cm³/r. Hydrauleffekt: 22.2 hk. **Hydraultank:** 19 l, system 35 l. Cyclonteknik forcerad avluftning. Miljövänligt system med automatstopp av dieselmotorn om oljenivån sjunker mer än 8 liter. (Minimerar oljeutsläpp).

Hydraulventil: 9 funktioner. **Styrssystem:** Reglering av samtliga ventiler med CAN-bus.

FÖRARPLATS: Ergonomisk justerbar förarstol med termostatstyrd eluppvärmd sits. Fällbar hytt. Justerbara styrreglage.

INSTRUMENTPANEL: Digital skärm för hastighet, varvtal, motortemperatur, oljetryck dieselmotor, timräknare, bränslemätare, hydrauloljetemperatur, hydraul tryck, hydraul flöde, nödkörning, klocka m.m.

VÄNSTER JOYSTICK: Körning framåt/back/höger/vänster. Hastighet regleras med joystick och med reglage för precisionskörning. Reglage för hydrauluttag 1 och 2.

HÖGER JOYSTICK: Lyft, tilt, viktfördelning, Hydrauluttag 3. **Hydrauluttag 1 (fram):** Arbetstryck 140 bar, justerbart flöde 0-20 l/min
Hydrauluttag 2 (fram): Arbetstryck 130 bar, justerbart flöde 0-11 l/min.
Hydrauluttag 3 (fram): Arbetstryck 200 bar. Justerbart flöde 0-60 l/min.
Hydrauluttag 3 (bak): Arbetstryck 200 bar. Justerbart flöde 0-60 l/min.
Hydrauluttag 4 (bak): Arbetstryck 130 bar. Justerbart flöde 0-11 l/min.

DIMENSIONER: Total längd max. 5030 mm, min 4700 mm, Total bredd 2080 mm. Total höjd max 2600, min 2020 mm. Vikt T30: 1370 kg.

KÖRHASTIGHET: 0-100 m/min.

FRONTLYFT: Lyftkraft 350 kg, X4-fäste för snabbt byte av verktyg. Automatisk låsning av verktyg.

MATERIAL: Drivband: (paddelband) tillverkade i gummi. Paddlar och glidlistor i stark plast. Pontoner tillverkade i saltvattenbeständig aluminium. Stålkonstruktionen är varmförzinkad.

ART NR: 94-T30

GARANTI: 24 månader eller 1000 drifttimmar.

TILLVAL: Hydraulolja miljövänlig, Panolin ersätter standard hydraulolja.
T30 35 liter **Art nr: 94-T30E**



TRUXOR T40

Truxor T40 är lämplig för arbete med samtliga verktyg i vårt sortiment. Den kraftfulla motorn och hydraulsystemet gör det lämpligt för arbete med kraftkrävande verktyg, såsom mudderpump och slaghack, etc. Truxor T40 levereras med en stark 44,2 hk turboladdad motor. Levereras med fem hydrauluttag.

Tekniska specifikationer Truxor T40	
<p>MOTOR: DIESEL V1505-T-E3B EPA/CARB interim Tier 4 + EU Steg IIIA. 4 cylinder, 33 kW/44,2 hk vid 2600v/min. Max vridmoment 118 Nm vid 2000 v/min. BRÄNSLETANK: 35 liter.</p> <p>KYLSYSTEM: Kombikylare dieselmotor/hydraulsystem. Luftintaget till kylaren har filter (förhindrar smuts i kylcellerna). Termostat styr hydrauloljans temperatur vilket förbättrar maskinens prestanda.</p> <p>ELSYSTEM: 12V/60 Amp. Batteri 45 ah. Automatisk stoppfunktion vid överhettad motor eller för lågt oljetryck. Varningssystem för körning i maximal lutning. 4 st LED arbetsbelysning.</p>	<p>HÖGER JOYSTICK: Lyft, tilt, viktfordelning. Reglage för hydrauluttag 3.</p> <p>Hydrauluttag 1 (fram): Arbetstryck 140 bar. Justerbart flöde 0-20 l/min</p> <p>Hydrauluttag 2 (fram): Arbetstryck 130 bar. Justerbart flöde 0-11 l/min</p> <p>Hydrauluttag 3 (fram): Arbetstryck 200 bar. Justerbart flöde 0-60 l/min.</p> <p>Hydrauluttag 3 (bak): Arbetstryck 200 bar. Justerbart flöde 0-60 l/min</p> <p>Hydrauluttag 4 (bak): Arbetstryck 130 bar. Justerbart flöde 0-11 l/min</p>
<p>HYDRAULSYSTEM: Hydraulpump med variabelt displacement (LS). Hydraulpump: Maximalt systemflöde 60 cm³/r, 155 l/min. Hydrauleffekt: 22,2 hk. Hydraultank 19 liter, system 35 liter. Cyklonteknik forcerad avluftning. Miljövänligt system med automatstopp av dieselmotorn om oljenivån sjunker mer än 8 liter (minimerar oljespill).</p> <p>Hydraulic-operated valve: 9 funktioner.</p> <p>Styrsystem: Reglering av samtliga ventiler med CAN-bus.</p>	<p>DIMENSIONER: Total längd max 5030 mm, min 4700 mm. Total bredd 2080 mm. Total höjd max 2600 mm, min 2020 mm. Vikt: 1400 kg.</p> <p>KÖRHASTIGHET: 0-100 m/min</p> <p>FRONTLYFT: Lyftkraft 350 kg, X4 fäste för snabbt byte av verktyg, med halvautomatisk låsning.</p>
<p>FÖRARPLATS: Ergonomisk justerbar förarstol med termostatstyrd eluppvärmd sits. Fällbar hytt. Justerbara styrreglage.</p>	<p>MATERIAL: Drivband (paddelband) av gummi. Paddlar och glidlistor av stark plast. Pontoner tillverkade i saltvattenbeständig aluminium. Stålkonstruktionen är varmförzinkad.</p>
<p>INSTRUMENTPANEL: Digital skärm för varvtal, motortemperatur, oljetryck dieselmotor, timräknare, bränslemätare, hydrauloljtemperatur, hydraultryck, hydraulflöde, nödkörning, klocka m.m.</p>	<p>Art nr: 94-T40</p> <p>GARANTI: 24 månader eller 1000 drifttimmar</p>
<p>VÄNSTER JOYSTICK: Körning framåt/bakåt/höger/vänster. Hastigheten regleras med joystick och med reglage för precisionskörning. Reglage för hydrauluttag 1, hydrauluttag 2.</p>	<p>TILLVAL: Miljövänlig hydraulolja. Panolin ersätter standard hydraulolja. T40 35 liter. Art Nr. 94-T40E</p>

Klippverktyg

Vilket klippverktyg ska jag välja?

Vi erbjuder fem olika klippverktyg till våra Truxor-maskiner. Doroklippen D20/D30 rekommenderas när vattendjupet överstiger 30 cm. Vid klippning på land används ESM-klipparna. Gemensamt för de fyra ESM-klipparna är att de är utrustade med Busati dubbelverkande kniv-system som har god kapacitet att klippa lite kraftigare vegetation.

Uppsamling - lika viktigt som att klippa

Klippta vattenväxter som lämnas kvar i vattnet fungerar som gödningsämne. Därför rekommenderar vi att man alltid samlar ihop de klippta växterna och fraktar bort dem. Genom att skörda vattenväxter och plocka upp dem hjälper man också till att motverka en del av övergödningen i sjön.



Doroklippen D20/D30



Doroklippen D20 är den ideala klipparen för vanlig vassklippning i de flesta vatten. Klipparen drivs hydrauliskt och kopplas enkelt i Truxors redskapsfäste. Klipparen finns med två arbetsdjup, 1 eller 1,4 m. Knivarna är utbytbara och med arbetsbredd från 2,2 till max 4 meter.

Doroklippen D20 kräver vatten som smörjning under arbetet och lämpar sig därför inte för användning på land. Ett stenutlösnings-system skyddar knivarna från att köras sönder mot fasta föremål. Doroklippen D30 är samma modell med ett utökat klippdjup till 1,4 m. Klipparens knivar levereras med 4 meters arbetsbredd.

Doroklippen D20/D30

Knivar (4 m) ingår

D20

Arbetsbredd:	4 m
Vikt:	66 kg
Klippdjup:	1 m
Art nr:	95-20300

D30

Arbetsbredd:	4 m
Vikt:	70 kg
Klippdjup:	1,4 m
Art nr:	95-20400

Tillbehör:

Knivsatser D20/D30

2,2 m	95-70022
3 m	95-70030
4 m	95-70040





Doroklippen D40

Doroklippen D40 är en djupgående klippare med teleskopisk funktion. Det generösa arbetsdjupet på 2,1 meter möjliggör djupare klippning närmare botten. Återväxten tar då längre tid och intervallerna mellan klippningarna kan förlängas.

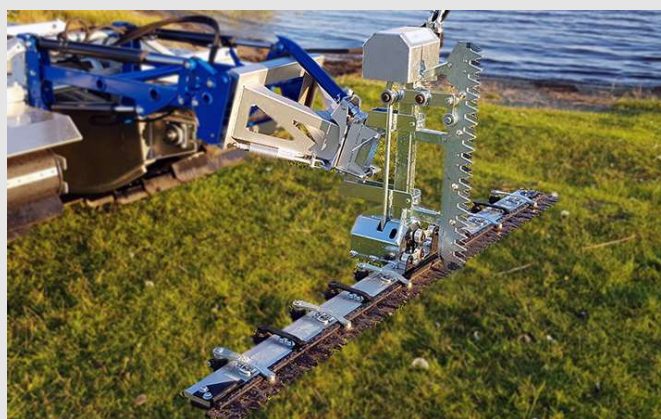
Doroklippen D40 har hydraulisk drift och monteras enkelt i redskapsfästet på Truxor. Knivarna finns i arbetsbredder från 2,2 till 4 meter och levereras med 4 meter som standard. Ett stentlösningssystem skyddar knivarna från att köras sönder mot fasta föremål.

Doroklippen D40

Arbetsbredd:	4 m
Vikt:	97 kg
Klippdjup: (Hydrauliskt teleskop)	0,2-2,1 m
Art nr: (inkl. knivsats 4 m)	84-03200

Tillebehör

Knivsats	Art. nr
2,2 m (2 st)	95-70022
3 m (2 st)	95-70030
4 m (2 st)	95-70040



Doroklippen ESM 20

Doroklippen ESM 20 är en frontmonterad klippare med knivar av dubbelverkande Busatimodell. Knivarna ger bättre kapacitet jämfört med enkelverkande knivar. Doroklippen ESM 20 rekommenderas när vattendjupet understiger 50 cm. Stentlösning skyddar knivarna vid stopp mot fasta föremål.

Arbetsbredd:	2,1 m
Vikt:	72 kg
Klippdjup:	0,5 m
Art Nr.	90-27900



Doroklippen ESM 30

Doroklippen ESM 30 är ett klippaggregat för våtmarker och grunt vatten. Dubbelverkande Busatiknivar med större knivöppning. Hydraulmotor med direkt-drift till dubbelverkande klippknivar vilket ökar kapaciteten så att även grov växtlighet och enstaka buskar upp till 15-20 mm kan klippas. Stentlösning skyddar knivarna mot överbelastning vid stopp mot fasta föremål.

Arbetsbredd:	2,15 m
Vikt:	114 kg
Klippdjup:	0,3 m
Art.nr:	82-18300



Doroklippen ESM 40

Doroklippen ESM 40 sidmonteras på Truxor och gör det möjligt att klippa i kanaler. Klippaggregatets vinkel kan justeras. Knivarna är av dubbelverkande Busatimodell. Doroklippen ESM 40 är utrustad med stenulösning som skyddar knivarna vid stopp mot fasta föremål. Klipparen har hydraulisk sidoarm med inbyggd justerbar förlängning för ökad räckvidd.

Arbetsbredd:	1.7m
Vikt:	118 kg
Klippdjup:	0.5 m

Beräknad försäljningsstart Q2 2020



Doroklippen ESM 50

Doroklippen ESM 50 klipper och samlar växterna i samma arbetsmoment. Rekommenderas i mindre vattendrag t ex. golfdammar där utrymmet är litet och vattencirkulationen kan försvåra uppsamlingsarbetet. För att endast använda klippfunktionen kan det uppsamlande nätet på klippskopan demonteras. Knivarna är av dubbelverkande Busatimodell.

Arbetsbredd:	2,1 m
Vikt:	110 kg
Bredd:	2,25 m
Klippdjup:	0,8 m
Art nr:	90-27800

Räfsor



Vassräfsa

Vassräfsa för uppsamling och transport av växter efter vassklippning. Fällbara sidosektioner. Räfsan kan kompletteras med silplåtar för uppsamling av skräp, alger och absorbenter (oljesanering).

Arbetsbredd:	2 eller 3,5 m
Vikt:	60 kg
Art nr:	94-128100

Silplåtar

Tillbehör till vassräfsa.

Vikt:	13 kg
Arbetsbredd:	2 eller 3,5 m
Art nr:	94-29600



Högtipppande räfsa

Denna räfsa har högre tipp höjd vilket underlättar lastning på t ex. släpvagn eller pråm. Räfsan är tillverkad av perforerad plåt som gör det möjligt att samla mindre partiklar som skräp, alger och absorbenter (oljesanering).

Arbetsbredd	2,13 m
Vikt:	70 kg
Max lyfthöjd i vatten:	1,3 m
Max lyfthöjd på land:	1,7 m
Art nr.	94-129400

Dorogripen



Dorogripen är ett flexibelt verktyg med ett brett användningsområde för sediment, växter, skräp, trä, plast, alger och liknande. Dorogripen rekommenderas särskilt vid arbeten i grunt vatten och strandnära områden. Dorogripen är ett kombiverktyg med gripskopa och gripräfsa som passar på ett och samma fäste. Med adapterfästet kan Dorogripen monteras i lyftarmen. Den mindre gripräfsan och gripskopa kombineras med ett anpassat adapterfäste och kan då monteras på Doro Digger. Dorogripen kan även användas med den teleskopiska förlängningen. Ett ökat arbetsdjup gör det möjligt att muddra och rensa bort t ex. näckrosrötter.



78-33700



78-34500



78-34600



78-34700



78-34800

Art.nr	Benämning	Vikt	Volym	A. Arbetsbredd B. Arbetsdjup
78-33700	Fäste	27 kg		
78-34500	Gripskopa	34 kg	145 L	A. 1000 mm
78-34600	Gripräfsa	28 kg		A. 1130 mm.
78-34700	Gripskopa	22 kg	65 L	A. 450 mm.
78-34800	Gripräfsa	14 kg		A. 490 mm.
78-34900	Adapter	8 kg		
94-129500	Teleskop	33 kg		B. 1700 mm.
78-35000	Adapter T30, T40			
78-35600	Adapter T20			



78-35000, 35600



78-34900



94-129500

Dorofräsen



Dorofräsen används som fräs för restaurering av våtmarker, strandkanter och bottenar. Fräsen finns i olika arbetsbredder. Fräsarna är utbytbara och kan demonteras från drivenheten.

Drivenheten monteras i lyftarmen. Rekommenderas endast i våtmarker med organiskt material. Fräsar ingår ej.

Dorofräsen	
Drivenhet	
Vikt:	38 kg
Varvtal:	0-150 v/min
Vridmoment:	max 700 Nm
Längd:	0,9 m
Art.nr.	72-14100
Set med fräsar	
Arbetsbredd:	1,2 m
Vikt:	45 kg
Art.nr:	72-12300
Set med fräsar	
Arbetsbredd:	0,8 m
Vikt:	32 kg
Art.nr	72-12200
Set med knivfräsar	
Arbetsbredd:	0,8 m
Vikt:	35 kg
Art.nr:	72-13600



72-12300



72-13600



72-12200

Flistugg



Flistuggens rotor har två tvärställda knivar. Rotorn matar in veden och med luftflödet blåses materialet ut via det ställbara utblåset. Flistuggen är hydrauldriven och levereras med ställbart fäste som underlättar inmatningen vid arbete i slänter. Verktöget är ett bra komplement vid upprensning kring våtmarker, sjöar och vattendrag.

Flistugg	
Vikt:	198 kg
Kapacitet:	75 mm
Storlek inmatning:	500x400 mm
Art.nr:	94-104300

Doro digger



Doro Digger är ett grävaggregat och kombinerat monteringsssystem för andra verktyg. Grävarmen som är tillverkad av hög-hållfast stål har inbyggda fästen för att montera mudderslang och extra hydraulslangar. Doro Digger har utvecklats för att maximera lyfthöjd, grävdjup och räckvidd. Grävaggregatet har ett svängsystem med dubbla hydraulcylindrar som ger ett rejält svängmoment. Doro Digger är utrustad med halvautomatiskt snabbfäste DM X3 för snabbt byte av verktyg.

Tillbehör till Doro Digger är grävskopor, mudderpump V3, slaghack Orsi och klippkniv ESM 60.



Doro Digger med Doro Pump V3



Doro Digger med ESM 60

Doroklippen ESM 60 klipper effektivt växtlighet och buskar i strandzoner och våtmarker. ESM 60 kan klippa de flesta typer av växter och buskar upp till 25 mm diameter. Knivbalken har knivar på båda sidor och växterna klippas från båda hållen med grävarens svepande rörelse. Den rejäla arbetsbredden minskar körningen i våtmarker och minimerar markskador. ESM 60 rekommenderas inte att användas under vattenytan.

Doro digger

Maximala mått gällande djup och räckvidd är beräknade från vattenytan.

Maximalt grävdjup:	3 m
Maximal lyfthöjd:	2,9 m
Maximal räckvidd (radie):	4 m
Maximal räckvidd (diameter)	8 m
Maximal svängradie:	180°
Maximalt djup stödbensponton, stabilisering mot botten (grävning).	2 m
Understiger vattendjupet 0,1 m kan stödbenen demonteras. Maskinen blir då lättare och smidigare att köra t ex. i våtmark.	
Flytkraft stödbensponton	2 x 145 kg
Ventilpaket utrustat med tvåspakssystem. Halvautomatiskt snabbfäste DM X3.	
Doro Digger kan inte användas samtidigt som propeller (91-104200). Komplet för montering på T-serie maskiner. Exklusive stödben och skopor.	
Doro Digger Art. nr:	77-25700
Grävaggregat:	232 kg
Främre stödben inkl. pontoner. 2 x 58 kg.	77-25900
Bakre stödben 1 st, 47 kg.	77-26000



Doro Digger med Orsi slaghack

Slaghack Orsi är ett bra verktygsval då växtligheten sönderdelas och inte behöver samlas upp. Rekommenderas till växter och buskar med diameter upp till 25 mm.

Doro digger tillbehör



Dorofräsen monterad i Doro Digger ger en god aktionsradie. Materialen kan enkelt bearbetas och förflyttas med fräsen för att fylla ojämnheter. Rekommenderas endast i våtmarker med organiskt material. Fräsar ingår ej.



Adapter bracket 72-14000



72-12200



72-13600

Doro miller

Drivenhet:	
Vikt:	31 kg
Varvtal:	0-150 v/min
Max. torque	max 700 Nm
Art. nr:	72-12100
Set med knivfräsar	
Arbetsbredd:	0,8 m
Vikt:	35 kg
Art.nr:	72-13600
Set med fräsar	
Arbetsbredd:	0,8 m
Vikt:	32 kg
Art.nr	72-12200
Adapter för montering av Dorofräsen i lyftarm.	
(Inklusive hydraulslangar)	
Vikt:	5 kg
Art. nr:	72-14000

Tillbehör

Skopor till Doro digger. Utvecklade för arbeten i vattenmiljö. Tillverkade av höghållfasthetsstål. Skopornas tänder med skärande egenskaper underlättar grävning av rotfilt som är vanligt förekommande i vattenmiljö. När Doro Digger används till grävning kan skopa (1-3) användas om vattendjupet är mindre än 40 cm. Vid vattendjup som överstiger 40 cm används gripskopa eller gripräfsa (4-5). Stödbenen kan överbelastas om skopa används på djupt vatten.

1. Skopa 60 l, vikt 37 kg. Art. nr: 77-16800
2. Skopa 30 l, vikt 24 kg. Art. nr: 77-16900
3. Grävpräfsa, 70 l, vikt 27 kg Art. nr: 77-17000
4. Gripskopa, 65 l, vikt 22 kg, Art.nr: 78-34700
5. Gripräfsa, arbetsbredd 490 mm. 14 kg. Art.nr: 78-34800
6. Adapter 78-34900
7. Fäste 78-33700

Orsi slaghack

Vikt 88 kg, Arbetsbredd 0.8 m. Hydraulisk drift. Levereras med hammarniv. Kapacitet sly upp till 25 mm.

Art nr. 77-19000

A. Hammarniv till 77-19000 Art nr. 77-023077 (20 st. åtgår)

Doroklippen ESM 60

Levereras med kniv för klippning av gräs och buskar upp till 25 mm diameter. Arbetsbredd kniv 1,9 m. Max räckvidd monterad i Doro Digger (diameter): 11,5 m. Vikt 88 kg.

Art nr. 80-10000

Hydraulslang inkl. fästen, för drift av Doropumpen V3, slaghack Orsi och Doroklippen ESM 60 Art.nr. 77-20000



Doropumpen V3



Doropumpen V3 monterad på Doro Digger ger god kontroll över muddringen. Systemet har ett roterande huvud och knivar monterade i insuget som ger en jämn inmatning av material till Doropumpen. Inmatningssystemets vingar matar in sedimenten och minimerar att vattnet grumlas av sedimenten (miljömuddring).



Doro pump V3

Max. kapacitet	130 m ³ /tim
Max kapacitet med lyfthöjd:	
1 meter	120 m ³ /tim
2 meter	110 m ³ /tim
3 meter	100 m ³ /tim
Lyfthöjd, slangens längd, typ av sediment mm. påverkar max kapacitet.	
Maximalt mudderdjup med Doropumpen V3:	3,5 m
Max djup stödbenspontoner, stabilisering mot botten (muddring):	2 m
Arbetsbredd inmatning:	400 mm
Vikt Doro pump V3:	88 kg
Vikt standardsats:	86 kg
Doro Pump V3 inkl. standard set.	Art.nr. 78-37300

Tillbehör

Utkastarröret kan pumpa sediment i sidled vid tex. rensning av kanaler. Levereras med utbytbart munstycke för att påverka sedimentflödet.

Vikt: 7 kg

Art nr. 77-25800

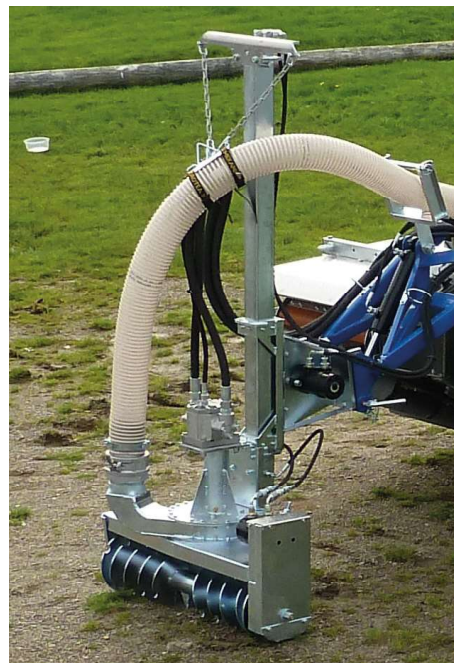


Flatslang 105 mm (50 m)	Art.nr 78-105
Kamlock Hona	Art.nr 78-5626102
Kamlock Hane	Art.nr 78-5646102
Slangklammer 110 mm	Art.nr 01-110D20

Standardsats Doropumpen V3:

Levereras med hydrauldriven borrarinmatning samt 8 m spiralslang inkl. kopplingar, 25 m flatslang Ø 105 mm inkl. snabbkopplingar samt fästen för flytkuddar, 10 st flytkuddar, 5 m flatslang med snabbkoppling och ändmunstycke, 1 set fästen för mudderslang.

Doropumpen



Doropumpen är en hydrauldriven mudderpump med skruvmatning som lösgör och matar in sedimenten till pumpintaget. Pumpen är lätt att montera. Att skifta till annat verktyg tar några minuter. Doropumpen levereras komplett för montering i lyftarmen.

Som tillbehör kan Doropumpen levereras med hydrauldriven teleskopisk förlängning som ökar mudderdjupet och underlättar manövrering..

Standardsats Doropumpen:

1 st hydrauldriven matningsskruv, 6 m spiralslang inkl kopplingar, 25 m flatslang Ø 100 mm med kamlock snabbkopplingar samt flytrör. 10 st flytkuddar, 5 m flatslang med snabbkoppling och ändmunstycke, 1 st sugmunstycke, 1 st X4-fäste 0,9 m, 1 st förlängning 0,7 m, 1 set fästen för mudderslang.



Vid sugmuddring i ren sand används ett sugrör som monteras i pumpens intag (skruvmatning demonteras). Sugmunstycke ingår i standardsatsen.

Doropumpen

Doropumpen med skruvmatning	
Vikt:	94 kg
Mudderdjup:	1,6 m
Arbetsbredd:	0,8 m
Doropumpen levereras med standardkit.	
Vikt standardsats:	86 kg
Max. kapacitet:	130 m ³ /hour
Max kapacitet med lyfthöjd:	
1 meter	120 m ³ /tim
2 meter	110 m ³ /tim
3 meter	100 m ³ /tim
Lyfthöjd, slangens längd, typ av sediment mm. påverkar max kapacitet. För att ge pumpen ett jämt flöde av sediment finns knivar monterade i pumpens insug. Art. nr. 78-35700	
Art.nr.	78-35700

Tillbehör

Teleskopisk förlängning. Mudderdjup: 2,4 m.	Art. nr: 94-129500
Flatslang 105 mm (50 m)	Art. nr: 78-105
Kamlock, hona	Art. nr: 78-5626102
Kamlock, hane	Art. nr: 78-5646102
Slangklammer 110 mm	Art. nr: 01-110D20

Pile driver DM 350



Mast med vinschsystem för att lyfta och montera plastspont och stolpar i trä och metall. Hydraulhammare Hycon som används i kombination med Pile driver DM 350 ger mycket kraftiga vibrationer som ger en effektiv pålning i vattenmiljö.

Pile driver DM 350 monteras i lyftarmens ramfäste. X + Y rörelse regleras från förarplatsen. Hydraulhammaren kopplas till vinschen med fäste för spont eller påle. Levereras komplett med vinsch. Hydraulhammare Hycon ingår ej.

Spont, u-profil	
Vikt:	10,50 kg / m ²
Bredd:	310 mm
Material:	plastics, 5 mm
Längd: 2 m	Art. nr: 71-135820
Längd: 2,5 m	Art. nr: 71-135825
Längd: 3 m	Art. nr: 71-135830
Längd: 4 m	Art. nr: 71-135840
List hörn 90°	Art. nr. 71-1300
List skarv. Två vägs.	Art. nr. 71-1329
List skarv. Tre vägs.	Art. nr. 71-1536



Tillbehör

Mastförlängning 1 m, vikt 7 kg.
Max längd påle/spont 4 m
Art. nr. 71-10700K



Fäste för spont
u-profil (71-1358),
Vikt: 12 kg

Art. nr:
71-14800

Fäste för rund påle,
60 mm

Art. nr:
71-4012575

Fäste för rund påle,
80 mm

Art. nr:
71-4012585



Pile driver DM 350

Längd:	4,5 m
Vikt:	63 kg
Rörelse X:	max 1200 mm
Rörelse Y:	max 1200 mm
Lyftkapacitet:	max 130 kg
Max längd, Påle/spont	3 m
Art. nr:	71-10600

Hycon hydraulhammare



Hydraulhammare Hycon för pålning av stolpar och plastspont.

Hydraulhammaren kan användas med eller utan Pile driver DM 350.

Levereras med hydraulslangar och snabbkopplingar. Fästen för plastspont och pålar beställs separat.

Vikt 34 kg.

Art. nr. 71-14500

Doroskimmer

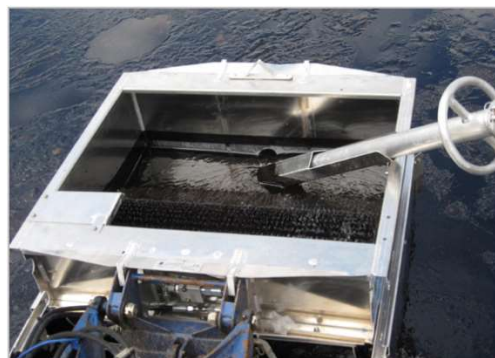


Doroskimmer DS 800 är en kombiskimmer som arbetar mobilt och på grunt vatten från ca 2 cm vattendjup. När oljespill invallats med oljelänsar kan länsen hakas i Doroskimmerns fäste. Det gör att maskinen inte behöver köras i oljespillat. Gavlarna på Doroskimmern kan demonteras, detta ökar kapaciteten om oljan är tjockare. Kombineras med Sala Rollpump.

Kapacitet: 20 m³/h (tjock olja)
Vikt: 52 kg
Art. nr. 79-5000



Doroskimmer kan användas med eller utan Sala Rollpump.
Doroskimmern rymmer ca 20 liter.



Doroskimmern har en hållare där sugröret (Sala Rollpump) placeras.

Sala roll pump



Sala Rollpump är en lämplig pump vid saneringsoperationer av trögflytande och förorenade medier på svårtillgängliga platser. Sugröret placeras i Doroskimmern eller används manuellt.

Sala Rollpump kan suga eller pumpa genom att ändra rotationen på pumpen t ex. när Dorotanken ska tömmas. Ett starkt vakuum ger en rejäl sugförmåga. Det höga trycket gör det möjligt att transportera mediet långa sträckor.

Sala Rollpump används separat med ett sugmunstycke eller i kombination med Doroskimmer DS 800.



Kapacitet 12 m³/tim
Vikt: 132 kg
Arbetstryck: 6 bar
Max. tryck: 9 bar
Tekniskt vacuum: -0,95 bar

Beräknad försäljningsstart Q2 2020

Sala roll pump tillbehör:

För oljesanering: sugrör, 4 m sugslang 65 mm, 4 st snabbkopplingar Ø 65 mm, 2,25 m tryckslang 65 mm, 1 st ramfäste.

Art. nr. 79-3002

Flatslang 3"/76 mm lev i 50 m längder **Art. nr. 78-11876**

Kamlock Hona **Art. nr. 78-562676**

Kamlock Hane **Art. nr. 78-564676**

Slangklammer 75 mm **Art. nr. 01-30474**

Dorotank



Oljesaneringens förutsättningar varierar i olika miljöer. I slutfasen av arbetet finns det som regel mindre områden med olja där det kan vara praktiskt att kunna samla oljan i en mobil tank. Dorotanken monteras mellan pontonerna och har kopplingar för att enkelt kunna anslutas till Sala Roll Pump.



För att tömma tanken används Sala Rollpump som pumpar ut oljan via sugröret. Dorotanken används i kombination med Sala Rollpump och Doroskimmer 800.

Volym: 200 l, Vikt: 24 kg
Beräknad försäljningsstart: Q2 2020

Dorospreader



Med Doro spreader är det enkelt att sprida oljeabsorberande material. Oljeabsorbenterna bidrar till att begränsa skador genom att absorbera olja vid oljespill i vatten. Med den roterande spridar-rullen som regleras från förarplatsen kan mängden absorbent som matas ut justeras. Doro Spreader DM 1000 har en mittmonterad avdelare som gör det möjligt att nyttja halva arbetsbredden. Doro Spreader DM 1000 kan användas till de flesta typer av absorber.



Doro Spreader
Vikt: 66 kg
Lastvolym: 1000 l
Max lastvikt: 180 kg
L: 900 mm
B: 2000 mm
H: 800 mm
Art. nr. 79-15700

Tillbehör



Adapter

Adaptorn möjliggör användning av Truxor DM 5000 och 5045 verktyg på T-seriemaskiner. Maskinsida X4 till verktygssida DM fäste.

Art nr. 94-128400



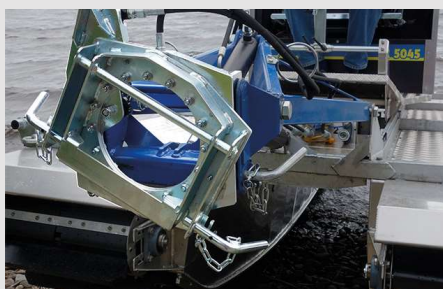
Tiltfäste

Det hydrauliska tiltfästet monteras på lyftarmen och underlättar arbetet och ger verktygen precision i sidled. Tiltfästet gör det möjligt att vinkla klipparen och räfsan och på så sätt klippa och samla upp växter på svåråtkomliga platser. Tiltfästet kan vinklas upp till +/- 30 grader.

Verktyg som kan kombineras med tiltfästet är Doro-klippen D20/D30, ESM 20, ESM50, vassräfsan, Dorofräsen och Doroskimmer.

Tiltfästet är ett tillbehör för Truxor T30 och T40. Vikt 16 kg.

Beräknad försäljningsstart Q1 2020



Transportflak

Vid behov kan extra verktyg eller tillbehör lastas på maskinen med hjälp av transportflaket. Monteras i transportfästet för vassräfsan. Tillverkat i aluminium.

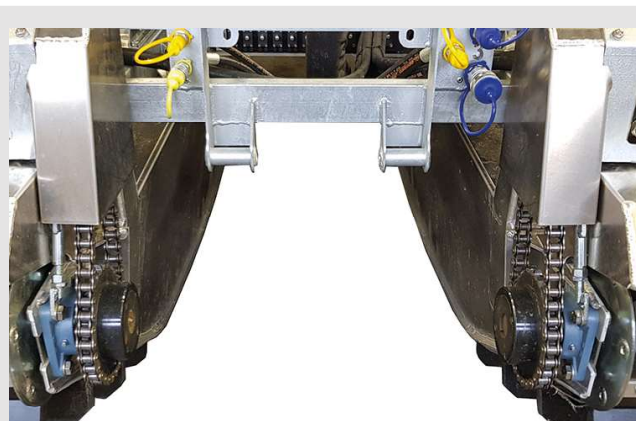
Vikt: **5 kg.**
Max last: **60 kg.**
Storlek (LxBxH): **800x310x300 mm**
Volym: **70 l.**
Art. nr. 94-104500



Propellerdrift

Propellern ökar hastigheten i vatten. Rekommenderas för transporter och i kombination med vissa verktyg. Propellern bör inte användas tillsammans med vassklippaggregaten eller Doro Digger. Propellervarvtal regleras från förarplatsen. Styrning sker med banddriften. Levereras med stentlösning. Måste kompletteras med bakre DM fäste (ingår ej).

Max hastighet i vatten: **7,8 km/h**
Propellerdiameter: **330 mm**
Vikt: **25 kg.**
Beräknad försäljningsstart Q1 2020.



Kedjeutväxling

Maskiner som utför arbete i våtmarker får bättre styrförmåga om utväxlingen ökas. Kedjeutväxlingen rekommenderas enbart när maskinen arbetar i våtmarker och i kombination med de verktyg vi rekommenderar. Normal användning i vatten, på land och i våtmarker behöver inte ökad utväxling. Drivkedjor, kedjedrev (större) och förstärkningsstag ingår.

Vikt: 10 kg.
Art. Nr. 94-104400

Trailer Variant



Trailer Variant

Flakmåt: 5,2x2,1 m

Totallängd: 6,65 m

Tjänstevikt: 880 kg

Totalvikt: 2700 kg

Lastkapacitet: 1820 kg

Flakhöjd: 60 cm

Hjul: 195/50-13

Art. nr: 75-5200

Trailer Variant 2700U5 är en släpvagn speciellt anpassad för transport av Truxor.

Trailern levereras med spännband, fällbara sidor i aluminium, hydraulisk tipp, fällbar ramp bak med gasfjädrar som underlättar upp- och nedfällning av ramp. Styrskenor underlättar lastning och lossning av maskinen.

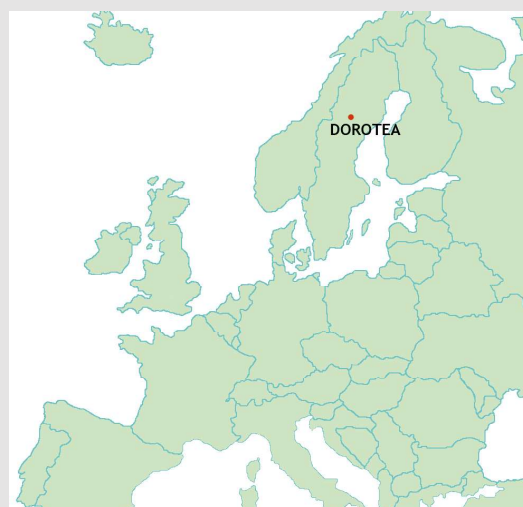


Dorotea Mekaniska AB är specialiserade på maskiner för sjörensning, våtmarks- och vattenvård. Sedan 1990 har vi tillverkat, produktutvecklat, levererat och låtit innovativa tankar ta form.

Idag har vi ett av världens bredaste sortiment av maskiner för sjövärd. Allt från den lilla enkla vassklipparen till proffsmaskinen för vassklippning, muddring, oljesanering, grävning, pålning m.m.

God kvalitet och prestanda har hela vägen varit våra ledord och med tiden har vi samlat på oss en erfarenhet och kunskapsbas som vi gärna delar med oss av till våra kunder.

I Doroteafabriken finns tillverkning, reservdelslager samt försäljning.



www.doroteamekaniska.se

Rätt till ändring av tekniska specifikationer och sortiment förbehålles tillverkaren.

TILLVERKNING/FÖRSÄLJNING:



Dorotea Mekaniska AB
Östra Polarvägen 10
917 32 Dorotea
0942-258 80
www.doroteamekaniska.se

ÅTERFÖRSÄLJARE: